

- [CC 2 2023-11-24 16h30-18h45](#)
- [L3 MIASHS/Ingémath](#)
- [Université Paris Cité](#)
- [Année 2023-2024](#)
- [Course Homepage](#)



- [Moodle](#)

💡 Pour chaque question, proposer une requête écrite en algèbre relationnelle ou en SQL.

### **i** Question 1

Dans le schéma `world`, lister les pays où les dix plus grandes villes ont chacune au moins 10 millions d'habitants.

### **i** Solution

```
SELECT
  ci.countrycode
FROM
  world.city ci
WHERE
  ci.population_city > 10000000
GROUP BY
  ci.countrycode
HAVING
  COUNT(ci.id) >= 10 ;
```

### **i** Question 2


Dans le schéma `world`, pour chaque pays, donner les trois langues les plus parlées.

### **i** Solution

```
WITH R AS (
  SELECT
    cl.countrycode, cl.language,
    RANK() OVER w AS rnk
  FROM
    world.countrylanguage cl
  WINDOW
    w AS (PARTITION BY cl.countrycode ORDER BY cl.percentage DESC)
)
SELECT
  R.countrycode, R.language
FROM
  R
WHERE
  R.rnk <= 3 ;
```

### **i** Question 3


Dans le schéma `world`, lister les langues parlées sur tous les continents.

 **Solution**

```
SELECT
  language
FROM
  country co
NATURAL JOIN
  countrylanguage cl
GROUP BY
  cl.language
HAVING COUNT(DISTINCT co.continent) = (
  SELECT COUNT(DISTINCT c.continent) FROM country c
) ;
```

 **Question 4**


Dans le schéma `world`, lister par région le nombre de langues officielles distinctes.

 **Solution**

```
SELECT
  co.region,
  COUNT(DISTINCT cl.language) AS n
FROM
  world.countrylanguage cl
NATURAL JOIN
  world.country co
WHERE
  cl.isofficial
GROUP BY
  co.region
```

 **Question 5**

Dans le schéma `world`, lister pour chaque forme de gouvernement, la population des villes des pays qui subissent cette forme de gouvernement.

 **Solution**

```
SELECT
  co.governmentform,
  SUM(ci.population) AS pop
FROM
  world.country co
JOIN
  world.city ci USING (countrycode)
GROUP BY
  co.governmentform ;
```

 **Question 6**

Dans le schéma `world`, lister les pays où la capitale est la ville la plus peuplée.

### Solution

```
WITH R AS (  
  SELECT  
    co.countrycode, co.name_country, ci.name, ci.id, ci.population,  
    (co.capital=ci.id) AS capitale, ①  
    RANK() OVER (PARTITION BY co.countrycode ORDER BY ci.population DESC) AS rnk ②  
  FROM  
    world.country co  
  JOIN  
    world.city ci USING (countrycode)  
)  
  
SELECT  
  R.name_country, R.name, R.population  
FROM  
  R  
WHERE  
  capitale AND rnk = 1 ③  
;
```

- ① On note les villes qui sont capitales
- ② On range les villes d'un pays par population décroissante
- ③ On ne garde que les capitales qui sont aussi les villes les plus peuplées du royaume

### Question 7

Dans le schéma `world`, lister les pays où 90% de la population parle une langue officielle (il peut y avoir plusieurs langues officielles, dont la somme des locuteurs et locutrices dépasse 90% de la population).

### Solution

```
SELECT  
  cl.countrycode  
FROM  
  world.countrylanguage cl  
WHERE  
  cl.isofficial  
GROUP BY cl.countrycode  
HAVING SUM(cl.percentage) >= 90 ;
```

Toutes les questions portent sur le schéma world.

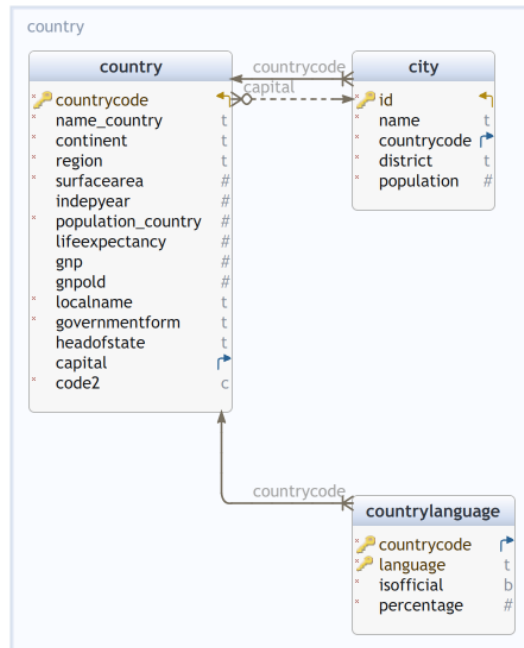


FIG. 1 : Schéma world